

Kamieniec, dnia 30.01.2025r.

Zarządzenie nr 301/2025

*Dyrektora Zespołu Szkół Specjalnych przy Ośrodku Leczniczo – Rehabilitacyjnym
"Pałac Kamieniec" sp. z o.o.*

w sprawie wprowadzenia schematu organizacyjnego Zespołu Szkół Specjalnych przy Ośrodku Leczniczo-Rehabilitacyjnym „Pałac Kamieniec” sp. z o.o. w Kamieńcu

Na podstawie art. 68 ust. 1 pkt 1 Ustawy z dnia 14 grudnia 2016r. – Prawo oświatowe (Dz.U. z 2024r. poz. 737 z późn.zm.) zarządza się, co następuje:

§ 1

Wprowadzam w Zespole Szkół Specjalnych przy Ośrodku Leczniczo-Rehabilitacyjnym „Pałac Kamieniec” sp. z o.o. w Kamieńcu schemat organizacyjny, stanowiący załącznik nr 1 do niniejszego zarządzenia.

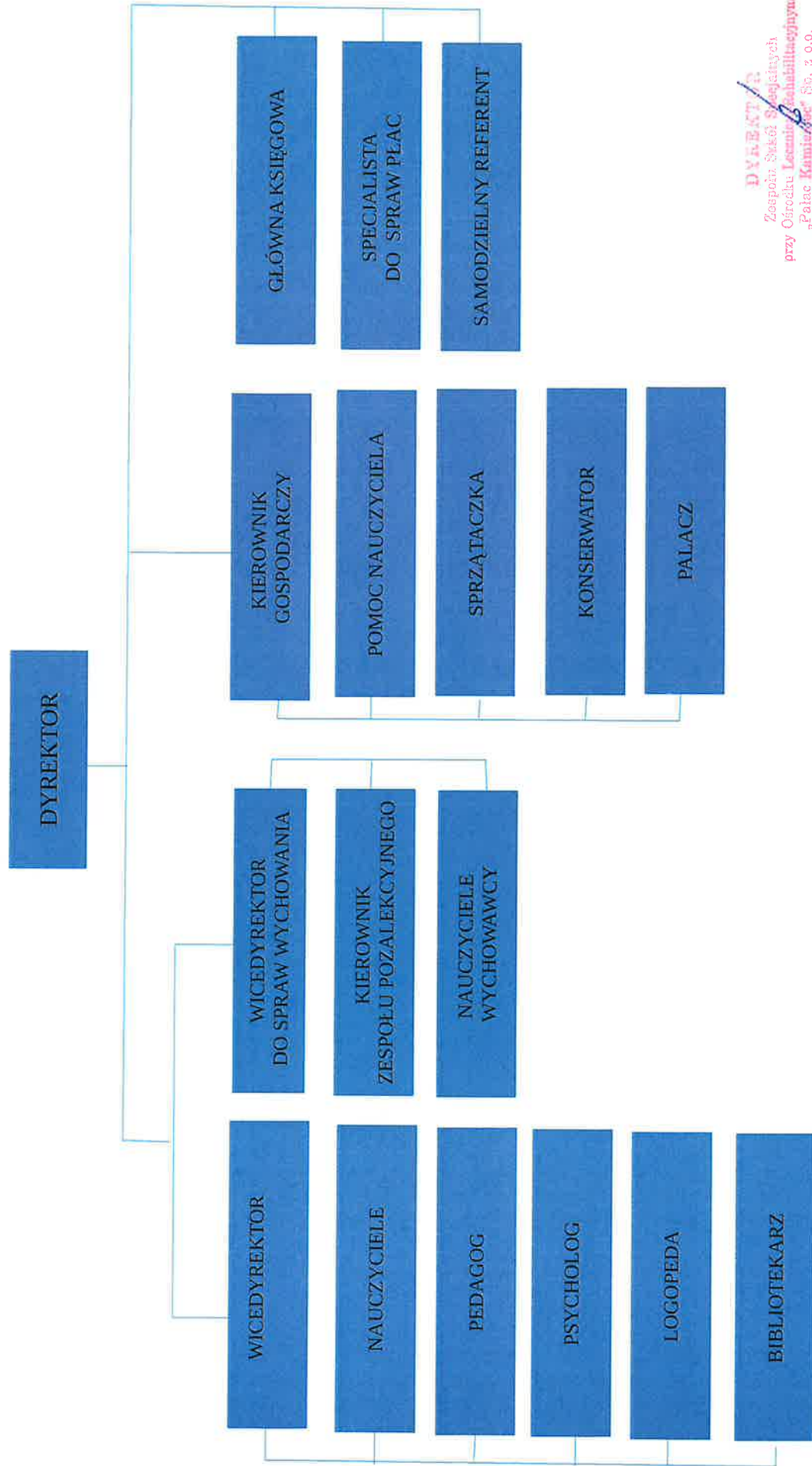
§ 2

Zarządzenie wchodzi w życie z dniem podpisania.

DYREKTOR
Zespołu Szkół Specjalnych
przy Ośrodku Leczniczo-Rehabilitacyjnym
„Pałac Kamieniec” Sp. z o.o.
Tomasz Błasiak

ZESPÓŁ SZKÓŁ SPECJALNYCH
przy Ośrodku Leczniczo-Rehabilitacyjnym
„PAŁAC KAMIENIEC” Sp. z o.o.
ul. Gliwicka 3, 42-674 Zbrostawice
tel./fax 032 233-78-18
NIP 645-21-96-950, REGON 276623862
sekretariat@szkolykamieniec.pl

STRUKTURA ORGANIZACYJNA ZESPOŁU SZKÓŁ SPECJALNYCH PRZY OŚRODKU LECZNICZO-REHABILITACYJNYM „PAŁAC KAMIENIEC” SP. Z O. O. W KAMIENCU



DYREKTOR
Zespół Szkół Specjalnych
przy Ośrodku Leczniczo-Rehabilitacyjnym
„Pałac Kamieniec” Sp. z o.o.
Tomasz Błasiak